

Пещера «Атлантида»

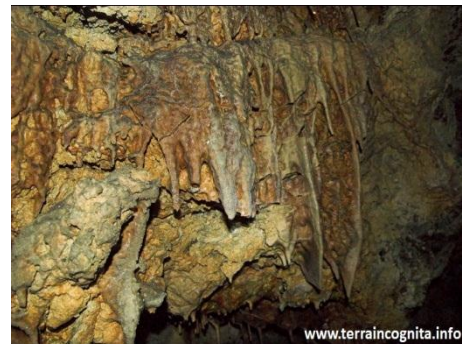
Программа экскурсии к пещере Атлантида и другим пещерам Подолья (2 дня)

Программа рассчитана прежде всего на любителей активного отдыха, поскольку во время этого путешествия, отдыхать, собственно, будет некогда - спуски, подъемы, так называемые «распоры», и все это - в окружении неопишуемой красоты в виде кристаллов, сталактитов и сталагмитов. Откройте для себя «Атлантиду» и другие пещеры Подолья!

Сезонность: круглогодично

ПРОГРАММА

1 день



Встреча в Каменец-Подольском.

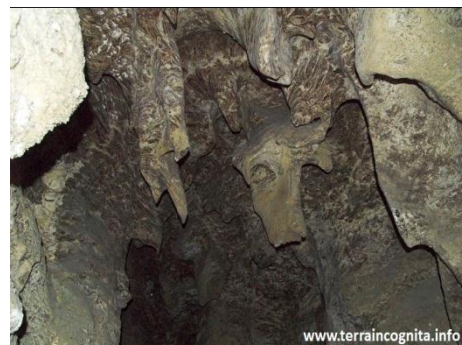
Экскурсия.

- **Пещера «Атлантида»** (три пещерных уровня, экскурсия на 5 часов, впечатлений - на всю жизнь!)
- **Рихта** (замок XVI века, руины водяной мельницы XIX века).
- **Кудринцы** (замок-крепость начала XVII века).

Размещение на ночлег.

Ужин.

2 день



Завтрак.

Экскурсия.

- **Пещера «Кристалльная»** (геологическое государственная памятник природы, лабиринтная пещера карстового происхождения, общей протяженностью ходов более 22 км).
- **Пещера-музей «Вертеба»** (геологической и археологический памятник государственного значения, в котором выявлены следы пребывания трипольцев).

Возвращение в Чертков.

ВНИМАНИЕ: организатор оставляет за собой право на внесение изменений в программу без уменьшения общего содержания путешествия

Минимальная группа для обслуживания поездки - 10 человек

Подробнее – в разделе «Информация»